

DKP

by **DOKAPI**

PINTURA Y DECORACIÓN

► CONSEJOS PARA HACER DE
TU CASA UN LUGAR ÚNICO Y ESPECIAL

Edición nº5 · 2021

*Consigue tu
decoración
ideal*

SOLVENTINT

Tintes al disolvente - Sin Plomo

INDUSTRIA

para tu negocio



Crea tus propios colores al instante

Con una gran variedad de bases y tintes Solventint, podemos crear miles de colores al instante.



Ctra. Nac. 301 km. 215,7
La Roda (Albacete), 02630

info@pinturasadoral.com

pinturasadoral.net

967 44 38 38

Bases

Epoxi Pentaindustrial

Esmalte Laca

Esmalte PU Alifático 2 C

Esmalte PU Top Industrial

Esmalte Secado Rápido

Galvapin Multisuperficies

Multiepox

Esmalte directo al Óxido

Señalización Clorocaucho

Bitumisosas

Masilla Epoxi 2c

Imprimaciones

Epoxis al agua

Anticalóricas

El Grupo Decomar Gestión agrupa a más de 100 puntos de venta de Pintura y Decoración en España, los cuales pertenecen a la Cadena de Ventas DOKAPI.

Edita

DECOMAR GESTION S.L.

C. Diego de León, 55

Esc. Izd. Planta 1, Puerta A
28006 MADRID

Email: info@decomargestion.com

Producción, diseño y maquetación

Estudi de Comunicació Intus S.L.

Av. Països Catalans, 5-7, 08173
Sant Cugat del Vallès, Barcelona

Impresión

Thalassa print, S.L.

C. Comadrán, 1 nave 1 y 2
Pol. ind. Can Salvatella
08210 Barberà del Vallès

Depósito Legal

M-23305-2017

iSeguimos!

Las últimas tendencias en colores para decorar interiores con optimismo y tranquilidad

Conoce las nuevas tendencias en colores para interiores de este 2021, **dota tu hogar de un ambiente agradable con colores tierra, expresivos y atemporales** y conoce las primeras propuestas del 2022 en la Natural Colour System. Ten en cuenta todas las herramientas para decorar tu hogar hasta el último detalle.

Descubre en las siguientes páginas de la revista DOKAPI algunos consejos para suelos de garaje, colores para tus habitaciones o para proteger el Hierro de la oxidación y eliminar manchas de la pared. En esta edición te presentamos técnicas y consejos para pensar siempre en tu bienestar. Venga, no pierdas más tiempo, para cambiar tu casa no necesitas mucho tiempo ni mucho dinero.

Dokapi te presenta ideas fáciles y resultonas para llevarlas a cabo.

¡Manos a la obra!



Encuentra más
información en
www.dokapi.com

Decomar Gestión respeta la libertad de expresión de sus colaboradores y no comparte necesariamente la opinión reflejada en los artículos publicados.





AG PLUS

PINTURA HIGIENIZANTE



**Pintura plástica mate
con conservante
antibacterias
y antimoho**

www.pinturasiriscolor.com

índice

06 Tendencias de color en interiores

12 Pinta tus muebles con tonalidades metálicas

15 Cómo conseguir que nuestros muebles tengan un estilo rústico

18 ¡Brillan en la oscuridad!

21 Crea una terraza más acogedora

25 Cómo pintar el suelo del garaje

29 Consejos para elegir el color de la habitación

33 Protege el hierro de la oxidación

37 Cómo eliminar manchas de la pared



Tendencias de color en interiores

En un año marcado por la pandemia como el 2021, te descubrimos los colores de moda en diseño de interiores para conseguir crear espacios que transmitan optimismo y tranquilidad.

*Ultimate
gray*



El Illuminating y el Ultimate Gray, colores Pantone 2021

Pantone ha elegido para este año combinar la neutralidad, la solidez y estabilidad del gris con la energía y la positividad del amarillo. Un **contraste entre colores** que transmiten sensaciones y vibraciones totalmente opuestas, pero que representan a la perfección lo que ha sido el 2020.

A lo largo de la historia el gris ha simbolizado principalmente a la **modestia, la solidez y la neutralidad**. Su máxima exposición en la naturaleza son las piedras, un elemento sin vida, por lo que incluso se le ha vincula-

do al aburrimiento. Sin embargo, Pantone ha escogido el **Ultimate Gray** como representación del aislamiento, de la seguridad y la estabilidad que tanto hemos necesitado para superar con éxito este 2021.

Por el contrario, y aunque antiguamente se le relacionaba directamente con el poder, el amarillo tiene como clara referencia el sol. Esto le da unas características que le convierten en un color cercano, vivo y que **transmite energía y calor**. El **Illuminating** nos trae la positividad que contrasta con la neutralidad del gris.



AGUAPLAST®

Beissier

Spray grietas



AGUAPLAST SPRAY GRIETAS

Para aquellos a los que usar un plaste les supone inseguridad o pereza, **AGUAPLAST** lanza la nueva masilla en SPRAY. Fácil de usar, rápido y limpio.

Con **AGUAPLAST SPRAY GRIETAS** es sencillísimo reparar pequeñas grietas y desperfectos en paredes y techos con una única aplicación. Y por qué no, incluso introducirse en el mundo del bricolaje.

Spray	Referencia	Cód. Barras	Unid. / Caja	Precio
250 ml.	70579-001	8412131668998	6	10,9 €

Más información y videos en
www.aguaplastspray.es



ambiente agradable

Dulux apuesta por 3 paletas de color distintas

La marca británica de pinturas ha apostado este año por tres paletas de colores distintas: los colores tierra, los colores expresivos y los colores atemporales.

La paleta de colores tierra incluye todos los colores relacionados con la naturaleza, como por ejemplo el cielo, el mar o la propia tierra, por lo que se acercan sobre todo al azul claro, al marrón, al verde o al beige. Con estas tonalidades suaves conseguimos transmitir tranquilidad y generar un ambiente agradable.

En segundo lugar, **la paleta de colores expresivos** se basa principalmente en las tonalidades de rojo y rosa de baja saturación. Al contrario de los colores tierra, esta combinación transmite mucha vitalidad, por lo que nos pueden ser muy útiles en zonas del hogar donde haya mucha actividad, como puede ser por ejemplo un despacho. Sin embargo, estas tonalidades rosas y rojas poco saturadas también han sido relacionadas con la protección, por lo que igualmente pueden ser una buena opción para un dormitorio.

Por último, **la paleta de colores atemporales** está enfocada hacia el ocre, el gris y el naranja. Son colores que recuerdan muy instintivamente al otoño. Nos sirven para dar sensación de equilibrio y tranquilidad, pero siempre desde un lado positivo, por lo que pueden ser una magnífica apuesta para dormitorios o salones.



poco saturados



Colores Redescubrir

La empresa noruega de pintura Jotun Lady ha publicado este 2021 su propia carta de colores para interiores de vivienda. La carta la dividen en distintas paletas.

El primer grupo de tonos es el que se refiere a los **colores naturales**. Como hemos visto también en la apuesta de Dulux, Jotun Lady propone unas tonalidades que recuerden a la naturaleza, como el cálido rosa de la arena del desierto, el azul del mar o tonos rojos, naranjas y amarillos de la tierra.

Por otro lado, propone combinar **azules refrescantes y tonos envejecidos** con el claro objetivo de transmitir armonía, relajación, frescura, suavidad y calma.

Por último, Jotun Lady también hace una llamada a utilizar una paleta que describa como **Sombras silenciosas y pasteles de ensueño**. El hecho de recurrir a los colores pastel nos permitirá gozar de un **efecto vintage** que puede ser realmente muy interesante. Los tonos pasteles transmiten también fantasía y nos permiten expresar al máximo nuestra propia creatividad.

naranja tierra



azul cielo



Zience, la primera propuesta del NCS para 2022+

El Natural Colour System ha publicado también las primeras tendencias de **colores para el próximo año 2022**. La primera propuesta de colores del sistema del Instituto Escandinavo del Color se llama Zience y se trata de una paleta equilibrada, que busca la unión entre **la armonía y la claridad de todo lo Zen y la Ciencia**. Sus colores principales son el **verde oscuro**, el **rojo natural**, así como una **pincelada de ocre y dorado**.

Así, esta paleta es un fiel reflejo de lo que está siendo la sociedad en estos últimos tiempos, con un ánimo de reflexión y meditación para encontrar el bienestar personal y calmar la mente muy presente.

verde oscuro



toques dorados



pinceladas ocre

Pinta tus muebles con tonalidades metálicas

La belleza y la singularidad de los tonos metálicos rejuvenecerán a tus muebles.

La pintura metalizada de La Pajarita es una opción muy interesante para pintar tus muebles, aunque también lo es para muchas otras finalidades. Se trata de una **pintura de acabado brillante**, muy fácil de utilizar, que se seca muy rápidamente y que permite mezclar las distintas tonalidades de las que dispone (**oro, plata, cobre, bronce...**) para conseguir el tono metalizado que más te guste.

Si queremos hacer aún más visible su efecto metalizado, La Pajarita recomienda **dar una primera capa de Pintura Satinada o Super Acrylic** en el color correspondiente.



¿Cómo aplicarla?

En el caso de pintar **superficies porosas**, previamente deberemos aplicar una mano de Barniz Tapaporos.

Por otro lado, si pintamos **un objeto de hierro**, antes de aplicar la pintura metalizada debemos hacer una capa con pintura Base para Metales.

Si lo que queremos es **aumentar aún más el efecto metalizado**, podemos aplicar una última capa de Barniz Acabados Brillantes. Finalmente, es importante **lavar los utensilios** con agua antes de que se sequen.



BLANCOS ral 9003			NEGROS ral 9005		
Blanco ral. 381100400	Salmado 3811200400	Mate 3811000400	Blanco 3813100400	Salmado 3813000400	Mate 3813200400

ACABADOS BRILLO

Blanco Grisáceo ral. 9002	Blanco Perla ral. 1013	Amarillo Cadmio ral. 1001	Amarillo Sañales ral. 1003	Amarillo Melón ral. 1008	Naranja Puro ral. 2004	Rojo Fuego ral. 3000
3811300400	3811400400	3811500400	3811600400	3811700400	3811800400	3811900400
Rojo Tráfico ral. 3020	Rojo Tiro ral. 3005	Azul Ultramar ral. 5002	Azul Cobalto ral. 5013	Azul Genciana ral. 5010	Verde Reseda ral. 6011	Verde Musgo ral. 6005
3812000400	3812100400	3812200400	3812300400	3812400400	3812500400	3812600400
Verde Menta ral. 6029	Pardo Aveaz ral. 9011	Marrón Chocolate ral. 9017	Gris Ventana ral. 7040	Aluminio Blanco ral. 9005	Gris Luminoso ral. 7035	
3812700400	3812800400	3812900400	3813000400	3813400400	3813500400	

ACABADOS MATE

Vainilla 350	Amarillo Pascua 351	Citrón 352	Plátano 353	Ocre Amarillo 354	Amarillo India 355	Budha 356
3835000400	3835100400	3835200400	3835300400	3835400400	3835500400	3835600400
Azul 357	Amarillo Pastel 358	Amarillo Submarino 359	Taxi Orange 360	Coronado 361	Café Capuchino 362	Maquillaje 363
3835700400	3835800400	3835900400	3836000400	3836100400	3836200400	3836300400
Explosión 364	Mandarina 365	Naranja 366	Sangre 367	Pomelo 368	Rojo Fiebre 369	Fresa 370
3836400400	3836500400	3836600400	3836700400	3836800400	3836900400	3837000400
Franbuesa 371	Tomate 372	Rojo Ladrillo 373	Burdos 374	Chicle 375	Magenta 376	Cereza 377
3837100400	3837200400	3837300400	3837400400	3837500400	3837600400	3837800400
Violeta Pastel 378	Violeta 380	Violeta Azulado 381	Almendro 382	Lila Soft 383	Bruja 384	Damasco 385
3837900400	3838000400	3838100400	3838200400	3838300400	3838400400	3838500400
Lila Pastel 386	Lila Oscuro 387	Azul Babel 388	Azul Claro 389	Azul Isla 390	Azul Mágico 391	Azul Oscuro 392
3838600400	3838700400	3838800400	3838900400	3839000400	3839100400	3839200400
Azul Marino 393	Azul High Level 394	Azul Suave 395	Azul Neutrál 396	Merengue 397	Verde Pastel 398	Verde Pistacho 399
3839300400	3839400400	3839500400	3839600400	3839700400	3839800400	3839900400
Verde Lima 400	Verde Osped 401	Verde 402	Verde Oscuro 403	Agua Marina 404	Agua Caribe 405	Agua Caribe 406
3840000400	3840100400	3840200400	3840300400	3840400400	3840500400	3840600400
Verde Turbio 407	Azul Antiguo 408	Azul Piscina 409	Turquesa 410	Agua Brava 411	Turquesa Intenso 412	Azul Petróleo 413
3840700400	3840800400	3840900400	3841000400	3841100400	3841200400	3841300400
Gris Perla 414	Gris Cemento 415	Gris Azuro 416	Gris Metal 417	Gris Oscuro 418	Antracita 419	Gris High Level 420
3841400400	3841500400	3841600400	3841700400	3841800400	3841900400	384200400
Arena 421	Tierra Duna 422	Salmón 423	Teja Claro 424	Turón 425	Rosa Caldo 426	Plástico 427
3842100400	3842200400	3842300400	3842400400	3842500400	3842600400	3842700400
Naranja Entusiasmo 428	Azul Fajano 429	Veneno Claro 430	Tierra 431	Avellana 432	Betota 433	Bianco Rozo 434
3842800400	3842900400	3843000400	3843100400	3843200400	3843300400	3843400400

AEROPRO SPRAY

“La manera más fácil de pintar, nueva gama en colores mate, especial Graffiti.”

Gran variedad de pinturas en spray

Existen una gran variedad de pinturas envasadas en spray para un fácil y cómodo uso, multisuperficies. Ya es posible una gran cantidad de colores disponibles en colores con acabados brillo, mate y gracias a nuestro spray carga disolvente.



Ctra. Nac. 301 km. 215,7
La Roda (Albacete), 02630

info@pinturasadoral.com

pinturasadoral.net

967 44 38 38

Productos disponibles

Esmaltes sintéticos

Esmaltes Acrílicos

Barnices

Metalizados

Galvanizados

Anticalóricos

Multiusos

Imprimaciones

Antimanchas

Spray Fluorescente

Cargas Disolvente

Spray Gotelé

Antideslizante

Cómo conseguir que nuestros muebles tengan un estilo rústico

En los últimos años muchas personas han optado por decorar sus casas con muebles que tienen un estilo rústico. La **pintura desgastada** en nuestros muebles les inyecta a los hogares un gran carisma, con un cierto aire **nostálgico y antiguo**.

Además, el estilo rústico no está reñido con muebles nuevos. Con lo cual, podemos gozar de un mobiliario totalmente nuevo, pero con este estilo más antiguo. Pero, ¿cómo se pueden **personalizar nuestros muebles** dándole este toque rústico? Nosotros mismos lo podemos conseguir en tres simples pasos.



Muebles con historia y personalidad

CHALK PAINT

PINTURA EFECTO TIZA

Pintura al agua muy mate para la restauración y decoración de muebles y otras superficies, creando efectos vintage, envejecidos o decapé.





Paso a paso

1. PREPARAR EL MUEBLE. Antes que nada, hay que limpiar y preparar la superficie sobre la que trabajaremos. **Lija bien todo el mueble** para quitar los restos de barniz y pintura. Si hay muchas capas de pintura, deberás utilizar un **decapante o un producto adecuado** que permita retirar la pintura vieja con la espátula. Después pásale una lija fina a la madera para quitar las últimas impurezas y **conseguir una superficie porosa en la madera**. De esta manera, conseguiremos que la pintura agarre más fácilmente.

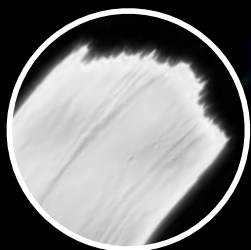
2. PINTAR CON PINCEL. Aplica a toda la superficie una capa de **imprimación**, que ayudará a que la pintura aguante más tiempo y protegerá la madera de la humedad y los insectos. Ha llegado la hora de **pintar el mueble con una pátina**, que es un tipo de pintura que puedes comprar en cualquier tienda de pinturas. Se trata de una pintura más transparente que las habituales. Las puedes encontrar de muchos colores, pero conseguirás un efecto más rústico con el color madera o el blanco.

Carga con muy poca pintura el pincel y pásalo por la superficie del mueble en la **dirección del veteado de la madera**. Intenta que la capa de pintura quede uniforme y que se aprecien las vetas de la madera.

3. CONSEGUIR LOS MEJORES ACABADOS. Una vez hayas acabado de pintar, si quieres retirar parte de la capa para lograr un acabado más tenue puedes hacerlo con **un paño limpio**. También puedes conseguir un efecto más envejecido pasándole una **brocha de pelo duro para marcar más las vetas** y abrir el poro de la madera. Una vez hayas conseguido el aspecto que quieres para tu mueble, sólo te quedará darle una **capa de barniz o cera transparente** para proteger la pintura y que se mantenga en buen estado.

¡Brillan en la oscuridad!

La Pajarita cuenta con una gama de pinturas fosforescentes ideales para señalar y hacer visibles puntos del hogar que puedan comportar peligro durante la noche.



La pintura fosforescente de La Pajarita es un producto **ideal para combatir el miedo a la oscuridad de tus hijos/as**. Se trata de una pintura con una gama de colores muy intensos que dan luz y brillan cuando la habitación está a oscuras.

Por su propia naturaleza, son pinturas que se adaptan muy bien a los proyectos de habitación infantiles, aunque también pueden ser de gran utilidad en otras situaciones, como por ejemplo

en **trabajos de manualidades o especialmente para señalar puntos del hogar** que puedan suponer un peligro físico en la oscuridad.

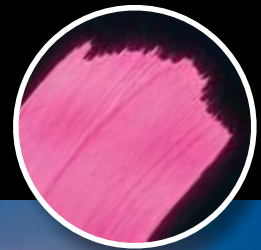
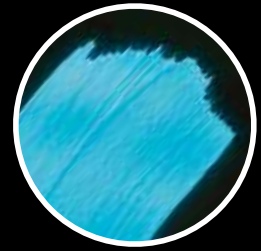
La pintura fluorescente de La Pajarita está disponible en una gama de **4 vivos e intensos colores: el azul, magenta, el amarillo y un tono neutro**.

Todos ellos nos darán unos niveles de luminosidad que multiplican por cuatro la de los colores ordinarios.

¿Cómo aplicarla correctamente?

El **escenario ideal** para aplicar la pintura fosforescente es hacerlo sobre **superficie blanca**. Sin embargo, también se puede hacer sobre soportes de hierro o superficies porosas. En estos últimos casos, cabe tener en cuenta un par de consejos.

En primer lugar, **en superficies porosas debemos aplicar una primera mano de Barniz Tapaporos**. En el caso de los soportes de hierro, conviene aplicar previamente una capa de imprimación al agua.



Renovar el baño sin obras

Es posible que quieras darle un estilo más personal al baño, dejando una pared pintada, como recurso de decoración cada vez más de moda.

Planteamos tres sencillos pasos que te permitirán conseguirlo sin tener que eliminar las baldosas cerámicas.



1 FIJAR LOS AZULEJOS Y LIMPIAR LA SUPERFICIE

Antes de realizar un tendido sobre la pared, asegúrate de que ninguna baldosa se encuentra en mal estado o desprendida. Seguidamente, **elimina los restos de polvo y la humedad** para asegurar la adherencia del plaste.



2 APLICA AGUAPLAST® EXPRESS

Enlucé la pared con **AGUAPLAST® Express**. Gracias a su **extraordinaria adherencia** no tendrás mayor problema al aplicarlo directamente sobre la cerámica. Es un plaste rápido, por lo que puedes utilizar la mezcla durante 30 minutos.

Aplica una segunda mano si es necesario.



3 LIJA Y PINTA

Gracias a su fraguado rápido, **puedes lijar la superficie** (si es que muestra alguna imperfección) o **pintarla en tan solo 3 horas**.

Para el acabado final, te recomendamos **LISOMAT ANTICONDENSACIÓN**. Pintura al agua, que proporciona una alta capacidad de aislamiento térmico, reduciendo la condensación y por tanto evitando la aparición de bacterias, mohos y hongos.

La pintura está **disponible en color blanco mate**. Si queremos dejar la pared de otro color, se puede perfectamente aplicar cualquier pintura coloreada por encima. En tres sencillos pasos ¡un baño nuevo y a la moda!

Visite nuestra web

www.beissier.es

www.bricopared.com

www.facebook.com/BeissierES

www.twitter.com/BeissierES

www.youtube.com/BeissierES

Crea una terraza más acogedora

Te damos consejos para convertir tu terraza en un lugar agradable y cómodo.

Una de las características que se buscan en una terraza es que sea **acogedora y un lugar donde desconectar**, ya sea relajándose o socializando con amigos y familiares. Por ese motivo, se busca que la terraza sea **un sitio agradable y que invite a pasar buenos ratos**. Para conseguirlo hay distintas técnicas dependiendo del estilo que le queramos dar al espacio.

Muebles

Es igual de importante **escoger bien** qué tipo de muebles vamos a utilizar como dónde los vamos a colocar. En primer lugar, lo que buscamos es que no ocupen mucho espacio, porque nos interesa que sea **un sitio relajante y desenfadado**. Así, para optimizar el espacio podemos poner muebles (sillas y mesas) cuadrados junto a las paredes de la terraza, o también se pueden situar mesas redondas en cualquier sitio de la terraza, porque no ocupan tanto espacio, **permiten circular a su alrededor e invitan a la conversación**.



Elementos naturales

El hecho de tener un jardín o, en su defecto, utilizar plantas en terrazas más pequeñas, nos permite fomentar que en la terraza **se respire un buen ambiente y facilita el buen humor**. También se pueden colocar fuentes o rocas, la idea es **tener la naturaleza presente**. Cabe estudiar bien su posición ya que no deben suponer una molestia ni una reducción importante del espacio libre.

Accesorios

El uso de accesorios como cojines es trascendental para convertir nuestra terraza en **un sitio muy acogedor**. Eso sí, debemos intentar que los accesorios vayan **acordes con el estilo y los colores del conjunto de la terraza**.





Construye tu propia barra

Y, para darle un poco de **energía y vida a la terraza**, siempre queda el recurso de colocar una barra en la que servir bebida. Si se quiere, se puede **construir de forma muy sencilla**.

En primer lugar, se debe **crear una estructura que sirva de base**. Para hacerla, utilizaremos listones de madera de abeto cepillado y los cortaremos a la altura que queramos nuestra barra. Se recomienda que sea más alta que una mesa normal, de unos 75cm, pero que no sea excesivamente alta. Con los listones cortados, los vamos a fijar con tornillos y cola.

El segundo paso será **fijar con tornillos o clavos un listón de madera** más ancho en la parte inferior de la estructura. Este listón nos servirá de zócalo inferior.

Con la estructura ya colocada y fijada, se **coloca la chapa metálica ondulada** para cubrir la estructura por el frente y laterales. La cobertura debe quedar al ras de los listones superiores i al ras del borde inferior del rodapié.

Posteriormente, se **coloca la encimera**, para la que se utilizará un tablero de pino básico. Hará falta asegurarlo con cola y algún tornillo.

Por último, se **pinta la chapa con pintura de metal**, y se barniza y pinta la encimera y el zócalo de madera.





ICOPRESA

Pol. Ind. Can Bernades
C/ Llobregat 6
08130 - Santa Perpetua de la Mogoda
Office + 34 93 715 19 10
quimimont@quimimont.com

Cómo pintar el suelo del garaje

Normalmente está en la zona baja de la casa, por lo que acostumbra a tener humedades. Además, **sufre el desgaste por el paso de los neumáticos y suele haber manchas de aceite.** Por si fuera poco, muchos garajes se convierten en el “cuarto de los trastos”, en la cual se acumulan todos los objetos que no caben en el resto de las habitaciones.

La mejor forma de mantenerlo y renovarlo es **darle de vez en cuando una mano de pintura.** Para que el resultado final sea el mejor posible, **hay que seguir unos sencillos pasos.**



El garaje es uno de los espacios más castigados y sufridos de la casa.

Paso a paso

1. ELEGIR LA PINTURA. Lo primero que hay que hacer es **escoger el tipo de pintura y el color.** Hay dos tipos de pintura especiales para garajes, la pintura **acrílica de látex o la pintura tipo epoxi.** Se recomienda utilizar la pintura epoxi ya que dura más tiempo como nueva, al menos 3 o 4 años, y es más adherente al hormigón y cemento. Eso sí, también es más cara.

En cuanto al color, hay una gran variedad. En este punto, hay que pensar si se quiere marcar el espacio del vehículo en el suelo o añadir alguna línea. Si es así, habrá que comprar también **pintura de señalización.**

preparación ↗

↖ *pintar*

2. PREPARAR EL SUELO. Cuando ya tengamos la pintura, será necesario preparar el suelo para pintarlo. Antes que nada, hay que **limpiarlo a conciencia, en profundidad.** Limpiarlo con algún producto disolvente o desengrasante nos permitirá eliminar totalmente las manchas de aceite i el resto de suciedad.

imprimación



Aprovechamos este paso para **solucionar los problemas de humedades** con productos específicos. Es muy recomendable, cuando esté bien limpio, **reparar las grietas y desperfectos**. De esta manera, el resultado final será perfecto. Las grietas pequeñas se pueden rellenar con un producto adecuado. Para las que son demasiado grandes, tendrás que utilizar mortero de cemento u hormigón. Una vez esté totalmente seco, habrá que **aplicar una capa de imprimación y dejarla secar**.

3. APLICAR LA PINTURA. Ha llegado el momento de pintar el suelo. Aplicamos una **primera capa y la dejamos secar**. Ya verás que el resultado ya es bueno, pero es recomendable darle una **segunda capa en la dirección opuesta** a la de la primera capa.

Sólo queda dejarlo secar. Normalmente, se puede pisar al cabo de 24 horas, pero conducir encima y guardar el vehículo en el garaje requiere una semana de espera.

Después de pintar el suelo, es momento de **pintar las líneas o marcas de señalización en otro color**. Es muy útil en caso de estar poco iluminado, ya que la pintura de señalización refleja más intensamente la luz.

*Cambia la cara
a tu garaje y sorprende
a las visitas*

marcar líneas



rodapin

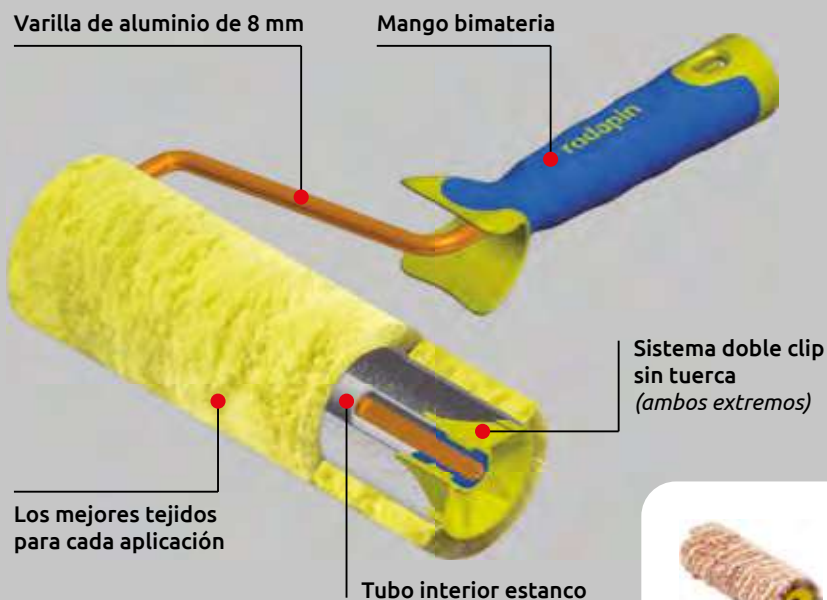
herramientas para pintar

NUEVO

Rodillos recambiables Doble clip system 8

Para reutilizar diferentes recambios con la misma varilla sin necesidad de utilizar herramientas

- Varilla de 8 mm de aluminio o acero
- Mango bimatéria ergonómico
- Recambios termofusionados
- Sistema doble clip
- Con tubo interior estanco



Fabricamos rodillos y herramientas desde 1953

- rodillos
- mini rodillos
- cubetas y kits
- alargadores
- brochas
- espátulas
- accesorios
- papel y plástico
- para protección



Recambio DCS8 BICOLOR

Para fachadas y exteriores
con pinturas plásticas y al agua



Recambio DCS8 FACHADAS

Para fachadas y exteriores
con pinturas plásticas y al agua



Recambio DCS8 CONTI-TECH

Para superficies lisas, paredes y techos
con pinturas plásticas



Recambio DCS8 ANTIGOTA

Para superficies lisas, paredes y techos
con pinturas plásticas



Recambio DCS8 MICROSTAR

Para superficies muy finas y Pladur
con pinturas plásticas



Recambio DCS8 FELTECH

Para un acabado fino en superficies lisas
con esmaltes sintéticos y al agua

Consejos para elegir el color de la habitación

Uno de los **momentos más importantes en el proceso de decoración** de una habitación de nuestra vivienda es la elección del color que le vamos a dar a las paredes. Precisamente por esta importancia que tiene, la elección la debemos tomar después de haber **analizado toda una serie de variables**.

En primer lugar, las más objetivas y que no dependen tanto de nuestros gustos, como son **las dimensiones, la orientación de la habitación o la luz natural** que pueda entrar. En cuanto a las dimensiones, cuando más grande, más intensos y cálidos pueden ser los colores, pero si es pequeña será mejor que sean colores pálidos y fríos.



Sueña con los colores que quieres poner en tu vida

Además, según la orientación entrará más o menos luz natural. Así, si la orientamos hacia el norte recibirá poca luz solar, por lo que deberíamos pintarla con colores cálidos. En cambio, si está orientada hacia el sur podremos utilizar colores más fríos. Además, **según la luz que le llegue**, si tiene sol durante muchas horas se puede optar por colores oscuros, pero si necesitamos luz mejor hacerlo por tonos más claros.

Aún así, más allá de estos aspectos, también es muy relevante la parte subjetiva, como **el estilo que le queremos dar** a la habitación, **los muebles** que vamos a colocar o el tipo de pintura.

Si queremos darle un estilo contemporáneo, utilizaremos tonos fríos y neutros como los azules o grises, pero si vamos a lo clásico escogeremos colores neutros-cálidos como el color de arena.

Los colores afectan al estado de las personas en tu ánimo y a tu cuerpo



Hay que pensar tanto en lo objetivo (dimensiones, orientación o luz natural) como en lo subjetivo (estilo, muebles...)



Es importante también tener en cuenta la **luz artificial** que emplearemos para iluminar bien en la habitación. Los LED fríos reducen la viveza de los colores, mientras que los LED cálidos la acentúan.

Sea como sea, lógicamente la decisión también dependerá del **tipo de estancia**: si es un dormitorio, un salón o un despacho.

Además, también tenemos que pensar en qué **tipo de pintura utilizar**, ya que si la pared no está totalmente lisa es mejor utilizar una mate para disimular los defectos. Asimismo, si la pared está lisa, se puede utilizar pintura brillante.

Por último, si queremos que el espacio parezca más grande en cuanto a dimensiones de lo que realmente es, un buen consejo es utilizar un mismo color para la pared y el techo. Además, aún ayudaremos un poco más a ampliar el espacio si **unificamos también el color** de las puertas, frentes de armario, etc.





PAREDES Y TECHOS **ECOLÓGICO**
COBERTURA TOTAL



ESMALTE AL AGUA
ECOLÓGICO



ESMALTE AL AGUA
ANTIOXIDANTE DIRECTO AL ÓXIDO



Protege el hierro de la oxidación

Los antioxidantes nos garantizan que los elementos decorativos de hierro de nuestra casa luzcan siempre de la mejor manera posible.

Cuando decoramos nuestra casa, habitualmente utilizamos algunos objetos y muebles de hierro y metal, como bancos para el jardín exterior, verjas, sillas, colgadores y otros elementos de decoración en las paredes.

Como es sabido, el hierro es **un material que se oxida muy fácilmente**, ya sea por las condiciones de bajas temperaturas, lluvia, una mala confección del propio objeto o la utilización de productos poco adecuados. Ante este problema, **la mejor solución siempre es aplicar un antioxidante** a nuestros objetos metálicos.

NUEVO

Rodillos CONTI-TECH

Fabricados con nuevo tejido Poliamida Continua de 13 mm de longitud de fibra.
Especial para pintar interiores lisos.
No gotea y no deja restos de fibras

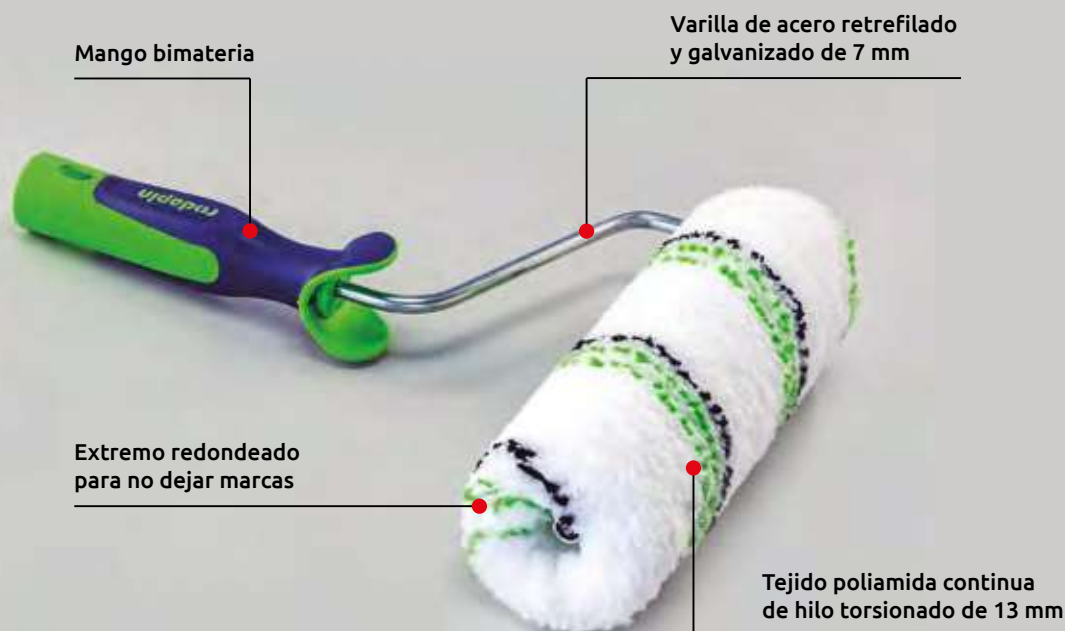
Los nuevos rodillos CONTI-TECH son ideales para pintar interiores, paredes y techos. Representan el fruto de nuestra innovación en tejidos y materiales para fabricar los mejores rodillos para pintar.

Están fabricados con un nuevo tejido Poliamida Continua de 13 mm de longitud de fibra, que posee unas cualidades óptimas para su utilización en superficies lisas, con pinturas plásticas.

Este tejido es el resultado de un nuevo proceso de fabricación que consigue que las fibras de Poliamida estén muy firmemente unidas a la trama del tejido. Posee las mismas propiedades antigoteo que la Poliamida tradicional y evita que se desprendan restos de fibras al pintar (*).

(* con el rodillo debidamente lavado y escurrido antes de pintar

- Para interiores paredes y techos
- Acabado óptimo sin goteo
- Pinturas plásticas
- Superficies lisas
- Máxima cobertura con colores vivos
- No deja restos de fibras al pintar (*)



Los antioxidantes ayudan a combatir la utilización de productos poco adecuados

De todos los antioxidantes, una de las mejores opciones es la **gama Oxiron de Tintalux**. Se trata de una serie de antioxidantes que proporcionan una **resistencia a largo plazo**, además de una gran elasticidad y adherencia. Además, algunos de ellos son de secado rápido y ni tan siquiera necesitan imprimación previa. Todas estas características convierten a los productos Oxiron en una opción magnífica.

La gama cuenta con distintos antioxidantes para que puedas escoger el que mejor se adapte a tus necesidades:



Oxiron Liso Satinado

De secado rápido (repintado en 1 hora) y aplicación directa. No necesita imprimación previa.

Resistencia de hasta 10 años.



Oxiron Liso Brillante

Acabado de alto brillo. De secado rápido (repintado en 1 hora) y aplicación directa. No necesita imprimación previa.

Resistencia de hasta 10 años.



Oxiron Forja

Puede Acabado natural estilo forja. Dispone de una carta de 7 colores entremezclables.



Oxiron Pavonado

Excelente acabado tipo pavonado. Dispone de una carta de 5 colores entremezclables.



Oxiron Martelé

Acabado metálico martillado brillante. Dispone de una carta de 14 colores.

Alarga la vida del metal





ICOPRESA

DISOLVENTES Y PRODUCTOS QUÍMICOS

Cómo eliminar manchas de la pared



Puede ser una tarea difícil según el tipo de mancha y las características de la superficie de la pared.



tipología de manchas

Tarde o temprano, por mucho cuidado que le pongamos, debemos tener claro que con el tiempo aparecerán manchas en nuestras paredes. Ya sea por el uso cotidiano o porque tenemos niños pequeños que juegan, las manchas siempre acaban apareciendo. Hay **diferentes opciones** para limpiar las manchas de la pared. Todo dependerá del **tipo de mancha y del tipo de pintura** que hayamos utilizado para la pared. Aquí os exponemos algunos métodos para conseguir limpiar la mancha de forma efectiva.



preparación



pintura

- **La pintura satinada, brillo o esmalte al agua** es una pintura muy resistente. Para limpiar este tipo de superficie, nos puede bastar con una esponja húmeda impregnada en un poco de detergente o jabón. Secamos después la pared con un trapo seco y que no se deshilache.

- **La pintura mate o una pared que se haya pintado hace años es más delicada.** En este caso, podemos utilizar también una esponja o trapo con detergente o jabón, pero deberemos frotar con más cuidado. No frotes con fuerza, ya que la mancha se podría extender. Es mejor dar suaves toques con la esponja.



Consejos!

- Antes de hacer nada, **recuerda pasar un paño limpio por la pared** para quitar el polvo que se acumula en la superficie. Si la pared tiene polvo, este se podría quedar adherido cuando limpiemos la pared. La mejor forma de quitar el polvo, es **envolver una escoba con un trapo** y pasarla por la pared de arriba abajo.
- Sea cual sea el método que utilices para limpiar la pared, **pruébalo antes en un trozo de pared pequeño y discreto**. Si ves que el método que utilizarás no daña la pared, entonces puedes ponerte a limpiar la mancha.

humedades impurezas



Suciedad

Si la mancha no desaparece con estos métodos y necesitas un producto más potente, puedes crear tus propios productos caseros de limpieza.

Aquí te damos unos ejemplos:

- **Mezcla vinagre blanco con agua caliente en un vaso.** Humedece un paño con esta solución y frota con cuidado la pared. Después pásale un trapo humedecido con agua y sécalo con otro trapo seco.



- También puedes **crear una pasta hecha con bicarbonato y agua.** En un recipiente pequeño hecha un poco de agua. Después le añades bicarbonato hasta que se cree una pasta. Frota esta pasta sobre la mancha de la pared con un trapo limpio hasta que se elimine la mancha. Luego enjuaga con agua y seca con otro trapo.
- Por último, podemos limpiar una mancha con **pasta de dientes.** Colocamos la pasta de dientes en un cepillo como si fuéramos a lavarnos los dientes. Frotamos la pared con el cepillo y la pasta. Después retiramos poco a poco y con delicadeza los restos de la pasta de dientes con un trapo húmedo.



Secado



PLAINSUR
piscinas

Piscinas & spas



PLAINSUR

Del. Málaga:
Pol. Ind. EL VISO
Alfredo Carrochano, 59.
29006 MALAGA.
Telf.: 952 341 004 - Fax: 952 325 658.

Pol. Ind. LA RED SUR - C/11, nave 4.
Autovía Sevilla - Málaga, Km. 5,500.
41500 ALCALA DE GUADAIRA (Sevilla).
Telf.: 955 631 100 - Fax: 955 631 219.
plainsur@plainsur.com

Del. Cataluña:
C/ Anselm Clavé N° 13.
08186 LUÇA D'AMUNT (Barcelona).
Telf.: 936 25 40 30.
barcelona@plainsur.es

www.plainsur.com



PLAINSUR

MultiAcción Invierno Efecto Total

¿Que es?

DOSIFICADOR MULTIACCIÓN INVIERNO diseñado y formulado para mantener su piscina durante el invierno.

¿Como se utiliza?

- 1.- Corte los tetones laterales y coloque el DOSIFICADOR en el agua con la tapa hacia abajo, En piscinas grandes los DOSIFICADORES deben quedar bien repartidos.
- 2.- 2 ó 3 DOSIFICADORES mantienen una piscina de 50 m³ durante todo el invierno.
- 3.- **IMPORTANTE:** No intente abrir o rellenar este dosificador, es de un solo uso.

¿Ventajas?

Con este DOSIFICADOR no es necesario poner el equipo de filtración en marcha. Envase DOSIFICADOR AUTOMÁTICO, fácil utilización, mantenimiento continuado. **Usted se olvida de su piscina.**

¿Por qué mantener la piscina en invierno?

La próxima temporada será mas fácil la limpieza y puesta en marcha de su piscina. Una piscina sucia es un posible foco de infecciones. Su piscina no sufrirá daños estructurales. Seguridad, le permitira ver el fondo de la piscina.



DOSIFICACIÓN AUTOMÁTICA

MultiAcción Invierno

El DOSIFICADOR MULTIACCIÓN INVERNADA es un sencillo, cómodo y económico sistema de larga duración estudiado para mantener el agua cristalina, impidiendo su deterioro y la proliferación de algas.. Este DOSIFICADOR realiza una acción desinfectante, alguicida, floculante clarificante, que permite mantener su piscina todo el invierno.

DESCRIPCIÓN	Cod.	COD. EAN	UNDS. CAJA	UNDS. PALET
DOSIF. INVIERNO 2K	33 - 01 - 297	8428073002134	4	108



... cuidemos del agua



PLAINSUR

Po. Ind. LA RED SUR
C/11, nave 4. Autovía Sevilla - Málaga, Km. 5,500.
41500 ALCALA DE GUADAIIRA (Sevilla).
Telf.: 955 631 100 - Fax: 955 631 219.
comercial@plainsur.com - www.plainsur.com

Del. Málaga
Telf.: 952 341 004 - Fax: 952 325 659.

Del. Barcelona
Telf.: 663 987 743

¡Contacta con cualquiera de nuestros colaboradores!

Como podrás ver estamos en distintas ciudades, ¡búscanos! Tenemos la solución que estás esperando

A Coruña

- DROGUERIA ROVIAL.
Pol. Pocomaco E 25 (LA CORUÑA)
- PINTURAS MULTICOLOR.
Ronda de Outeiro, 125 (LA CORUÑA)

Álava

- ALAVESA DE PINTURAS.
Portal de Gamarra n.2 (VITORIA)
- ALAVESA DE PINTURAS. Gorbea n.21 (VITORIA)
- ALAVESA DE PINTURAS.
Jesús Guridi n.10 (Esq. Pio XII) (VITORIA)
- ALAVESA DE PINTURAS.
Avda. de los Huetos n.46 (VITORIA)

Alicante

- YDECO. Hermanos Navarro Caracena, 91-93 (ELCHE)
- YDECO DECORACIÓN.
Francisco Tomás y Valiente, 63 (ELCHE)

Almería

- HIPERPINTURAS ARTES.
C/ Teide n.16 (SANTA M^a DEL AGUILA)
- HIPERPINTURAS ARTES
C/ Carril de Cuenca n.6 (ADRA)

Asturias

- TENYSOL. Avda. del Mar, 78 (OVIEDO)
- TENYSOL. C/Mon n.31-33 (GIJÓN)
- TENYSOL. C/Pablo Iglesias n.18 bjos. (AVILÉS)

Badajoz

- COMERCIAL DE BRICOLAGE Y PINTURA
C/ El Fresno n.48 A (BADAJOZ)
- COMERCIAL DE BRICOLAGE Y PINTURA. C/ Pedro Balas
Lopez edif. Las Mimosas loc. 3-4 (BADAJOZ)

Barcelona

- CENTRAL DE PINTURA C/ Potosí, 1 (BARCELONA)
- LOBER Ctra. N-150 km.2,68 (MONTCADA I REIXAC)
- LOBER Pza. Velazquez tda.A (CERDANYOLA)
- LOBER Sant Antonio n.48 (CERDANYOLA)
- LOBER Avda. 11 de Septiembre n.58 (LA LLAGOSTA)
- LOBER Avda. Tibidabo n.80 (BARBERÀ)
- LOBER Pablo Iglesias n.11 (BARCELONA)
- LOBER Doctor Marti Julia, 56 (HOSPITALET)
- LOBER Joanot Martorell n.272 (GRANOLLERS)

- LOBER Lluís Compayns n.40 (SANT CUGAT)
- LOBER Rbla. Sant Jordi n.63-65 (RIPOLLET)
- LOBER Montseny 19 nave 6 Pol. Ramassar (GRANOLLERS)
- LOBER Rda. San Ramón n.80 bjos. (ST. BOI DE LLOBREGAT)
- Maxidecor Via Europa, 202-218 (Mataró)
- Maxidecor Paseo de la Salud, 88 (Badalona)
- DECO-ART Cami de la Geganta, 21 4º (Mataró)
- DECO-ART Rambla Sant Sebastia, 42 (Santa Coloma de Gramanet)
- DECO-ART Andreu Soler, 5 (SANT ADRIA DEL BESOS)
- TOT COLOR. C/ Eix 11 de setembre, 20 (VIC)
- TOT COLOR. Passeig dels Ferrocarrils catalans, 252 (CORNALLÀ DE LLOBREGAT)
- TOT COLOR. Po. Ind. Els Dolors C/ Artés (MANRESA)
- TOT COLOR. CL/ Lull, 262. (PBarcelona)
- TOT COLOR. Pol. Ind. Domenys 1 C/ la munia, 28 (VILAFRANCA DEL PENEDES)

Burgos

- GLOBALCOLOR C/Cátedra, 14 (BURGOS)
- GLOBALCOLOR. C/Conde Don Sancho n.1 (BURGOS)
- GLOBALCOLOR. C/ Padre Arregui n.2 Pol.
Gamonal-Villimar (BURGOS)
- GLOBALCOLOR. C/Eladio Perlado n.38 (BURGOS)
- COLOR KIT. C/Vitoria n.192 (BURGOS)
- DEPLACA. Pol. Pentasa n.3 nave 95 (BURGOS)
- GLOBALCOLOR.
C/Ramón y Cajal, 18 (MIRANDA DE EBRO)
- GLOBALCOLOR.
C/Eras de Santa Catalina n.1 (ARANDA DEL DUERO)

Cádiz

- PINTURAS FLORIDA. C/Albañiles n. 2 (ROTA)
- PINTURAS FLORIDA. C/Bahía Cádiz n. 2 (ROTA)

Cantabria

- TENYSOL. C/Los Portuarios s/n Pol. La Albaricia (SANTANDER)
- TENYSOL. Avda. de Bilbao 49 bjos. (TORRELAVEGA)
- TENYSOL. C/Cubo n.2 (SANTANDER)
- TENYSOL. Avda. Menendez Pelayo, 15 (LAREDO)
- TENYSOL. Pol. Ind. Los Tanagos PC 5-6 (VAL DE SAN VICENTE)
- TENYSOL. C/Ballarna s/n (REINOSA)

Castellón

- PINTURAS PEÑARROYA.
C/ Del Comercio, 7 (ALMASSORA)

Ciudad Real

- DON COLOR. Avda. del Raso, 30 (Pedro Muñoz)

Guipúzcoa

- IMAZ COLOR EL ALMACEN DEL PINTOR. Avda. del Oria 8-10 Pol.Brunet local 14 (LASARTE-ORIA)
- IMAZ COLOR EL ALMACEN DEL PINTOR. C/ Ronda n.5 bjos (SAN SEBASTIÁN)
- IMAZ COLOR EL ALMACEN DEL PINTOR. Avda. de Letxumborro n.92 local P-8 (IRÚN)
- IMAZ COLOR EL ALMACEN DEL PINTOR. Bulandegui Bidea n.4 (ZIZURKIL)

Girona

- TOT COLOR. Ctra. Girona a Banoles, km 10,8. (Palol de Revardit)
- TOT COLOR. Av. Vilallonga, 85. (FIGUERAS)

Islas Baleares

- INCACOLOR. Menestrals n.21 (INCA)
- INCACOLOR. Capitan Vila n.10 Bjos. (PALMA DE MALLORCA)
- IBIZA COLOR. C/ Bisbe González Abarca, 21 (IBIZA)
- PINTURAAS BRUPER. Pg/ son castelló CL/ Gremi fusters, 19-A (Palma de Mallorca)
- PINTURAAS BRUPER. Via Portugal, 24 (MaNACOR)

Madrid

- HIPER PINTURAS HUEDO. Camino de los Vinateros n.11 (MADRID)
- BERMELLÓN PINTURAS. C/ Abtao, 18 (MADRID)
- BERMELLÓN PINTURAS. C/ Gorrión, 6 - P.I. Los Gallegos (FUENLABRADA)
- BERMELLÓN PINTURAS. C/Jaime I, 23 - esq. Alfonso X (PARLA)
- PINTURAS T. ESTEBAN. C/ Finlandia n.29 (ALCALÁ DE HENARES)
- PINTURAS ESTEBAN. Juan de Guzmán, 2 (ALCALÁ DE HENARES)
- PINTURAS ESTEBAN. Avda. Guadalajara, 21 (AZUQUECA DE HENARES)

Málaga

- PINTURAS MÁLAGA SOL. C/Marea Baja n.5 Pol. Comercial Alameda (MALAGA)
- PINTURAS MÁLAGA SOL. C/ Gerona n.33 (MALAGA)
- PINTURAS MÁLAGA SOL. C/ Merlo n.16 (MALAGA)
- PINTURAS MÁLAGA SOL. Avda. Ortega y Gasset n. 80 (MALAGA)
- PINTURAS MÁLAGA SOL. Avda. Lope de Vega n.25 (MALAGA)

- PINTURAS MÁLAGA SOL. C/ La Boheme n.6 Pol.Comarcal Alameda (MALAGA)
- PINTURAS MÁLAGA SOL. Avda. Los Manantiales n.34 (TORREMOLINOS)

Navarra

- VIKARPIN. Ctra. De Ansoain n.13 (ANSOÁIN)

Ourense

- COMERCIAL QUINTAIROS. Calle 3, parcela 17 P.I. San Cibrao (SAN CIBRAO DAS VIÑAS)
- COMERCIAL QUINTAIROS. C/ San Rosendo, 4 - El Puente (OURENSE)
- COMERCIAL QUINTAIROS. Avda. Zamora, 154 (OURENSE)

Pontevedra

- PINTURAS MULTICOLOR. Alenadro Cerecedo, 5 (VILLAGARCIA DE AROUSA)

Sevilla

- PINTURAS VIÑAS. C/Benajete, 8 (MAIRENA DEL ALCOR)
- PINTURAS VIÑAS. Pol.Ind. Gandul C/Agricultores n.52. (MAIRENA DEL ALCOR)
- PINTURAS VIÑAS. Avda. 28 de Febrero, 70 (ALCALÁ DE GUADAIRA)
- PINTURAS VIÑAS. C/ Cruz, 11 (ARAHAL)
- PINTURAS VIÑAS. C/ Hermano Quinteros, 63 (BRENES)

Valencia

- DON COLOR. C/ Filipinas, 29 (VALENCIA)
- DON COLOR. Avda. La Vital, 27 (GANDÍA)
- DON COLOR. C/ Verge del Lluch, 11 (ALZIRA)
- DON COLOR. Ctra. Gandia, 32 (OLIVA)

Vizcaya

- ALAVESA DE PINTURAS. Zamacola n.132 (BILBAO)
- ALAVESA DE PINTURAS. Sabino Arana, 7 - P.I. Arebetas (BERANGO)

Francia

- TOT COLOR. 101, Rue Louis Delaunay-Polygone nord (PERPIGNAN)
- TOT COLOR. 14 Avenue des compagnons parc d'activite la garrigue (montpellier)



Producto idóneo para el uso en estancias en las que se necesite evitar el desarrollo de bacterias, hongos y otros microorganismos



La pintura ideal para el entorno más higiénico



SUPER RESISTENTE

ANTIBACTERIAS

ECOLÓGICA

MONOCAPA

SIN OLOR

ULTRA LAVABLE

PAREDES SIEMPRE LIMPIAS



Secado en 1 h
Repintado en 5-6 h



Los útiles se limpian con agua

